

Curafam® Inject BS+K10

Abschottung von Ver- / Entsorgungsleitungen

- für **brennbare** und **nichtbrennbare** Rohre
- Gewerke: Abwasser, Trinkwasser, Gas, Heizung, Kälte, Druckluft, Sprinkler



Produktvorteile

- Abschottung gemäß jeweils gültiger Leitungsanlagensrichtlinie
- besonders vorteilhaft für Abschottungen in kleineren Bauteilöffnungen und Kernbohrungen
- Überkopfarbeiten durch hohe Standfestigkeit möglich

feuerbeständig Z-19.11-1607 MLAR/RbALei/LAR	R 90 P-3138/0325 IBMB	Gutachten 1324/2008 IBMB
--	------------------------------------	---------------------------------------

25 Jahre Garantie

Zur Abschottung gemäß MLAR/LAR/RbALei von Rohren aus:

- Stahl, Edelstahl, Kupfer, Guss $\varnothing \leq 160$ mm
- Aluminium $\varnothing \leq 32$ mm
- Kunststoff, Kunststoff-Verbund $\varnothing \leq 32$ mm

Zur Abschottung gemäß P-3138/0325-MPA BS von Rohren aus:

- Stahl, Edelstahl (Wand / Decke) $\varnothing \leq 88,9$ mm / $\leq 60,3$ mm
- Kupfer, Guss (Wand / Decke) $\varnothing \leq 54,0$ mm / $\leq 42,0$ mm
- inkl. **Synthese-Kautschuk-Dämmung** (genauen Typ siehe abP), Dämmstärke $\leq 56,0$ mm

Zur Abschottung gemäß Gutachten 1324/2008 von Rohren aus:

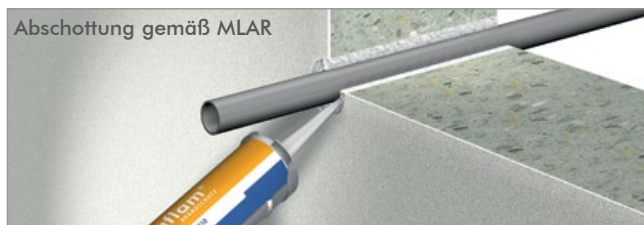
- Stahl, Edelstahl, Kupfer, Guss $\varnothing \leq 160$ mm
- Aluminium $\varnothing \leq 32$ mm
- Kunststoff, Kunststoff-Verbund $\varnothing \leq 32$ mm
- **Restringspalte von Steinwollschalen gemäß MLAR/LAR/RbALei bei Wand- / Deckendurchführungen** ≤ 50 mm

Montagebedingungen

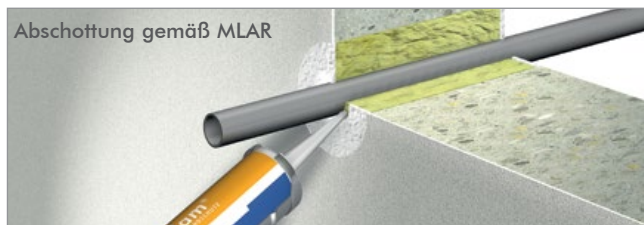
- in Decken mit einer Dicke (MLAR/LAR/RbALei bzw. P-3138/0325-MPA BS) ≥ 80 mm / 150 mm
- in Wänden mit einer Dicke (MLAR/LAR/RbALei bzw. P-3138/0325-MPA BS) ≥ 80 mm / 150 mm

Die Anforderungen der jeweils gültigen MLAR/LAR/RbALei insbesondere die Abstandsregelungen müssen berücksichtigt werden.

Restringspalt zwischen Rohrleitung und Bauteil mittels Curafam® Mörtel^{Pro}, Zementmörtel, Beton oder ähnlichem bauteilstark verschließen.



\varnothing [mm]	Ringraum [mm]	Tiefe [mm]	benötigte Kartuschen
32	15	150	ca. 1
63			ca. 2
110			ca. 3
160			ca. 4



\varnothing [mm]	Ringraum [mm]	Tiefe [mm]	benötigte Kartuschen
32	50	5	ca. 1
63			
110			
160			

Detaillierte Informationen bzgl. der Anwendungsbereiche und Bestimmungen der Ausführung entnehmen Sie bitte der allgemeinen bauaufsichtlichen Zulassung (abZ) oder dem allgemeinen bauaufsichtlichen Prüfzeugnis (abP) oder speziellen Gutachten.